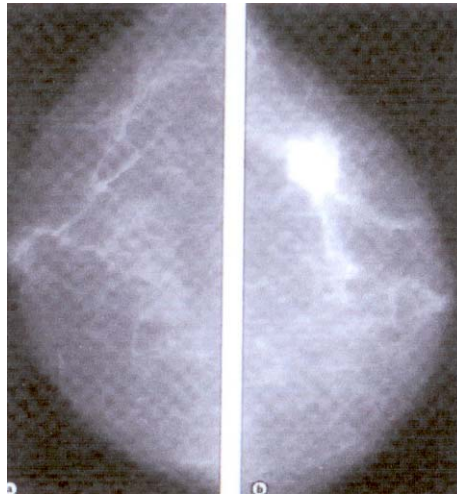


ความรู้สำหรับประชาชน

ตอนที่ 3 แมมโมแกรม (Mammogram)

แมมโมแกรมเป็นการตรวจหามะเร็งเต้านมในระยะเริ่มแรกที่มีประสิทธิภาพชนิดหนึ่งโดยใช้รังสีในการ X - ray เต้านมเพื่อหาความผิดปกติ โดยที่ความผิดปกติที่เห็นอาจจะเป็นลักษณะก้อน , ความหนาแน่นของเต้านม การกระจายเนื้อเยื่อเต้านมที่ผิดปกติไปหรืออาจพบเห็นปูนในเต้านม



1. เมื่อไรควรรับการตรวจ Mammogram < โปรดอ่านในตอนที่ 2 ของความรู้มะเร็งเต้านมสำหรับประชาชน >

2. เวลาที่เหมาะสมในการตรวจ Mammogram : คือช่วงหลังจากหมดประจำเดือนเพราะเป็นช่วงที่เต้านมไม่บวมน้ำมาก ทำให้ไม่เจ็บและไม่อึดอัดเมื่อต้อง X - ray เต้านมและเป็นช่วงที่สามารถพบความผิดปกติได้ง่าย

3. การตรวจ Mammogram เจ็บมากจริงหรือไม่ : ไม่เป็นความจริง โดยทั่วไปการทำ Mammogram จีการตรวจ 2 ท่า และมีการใช้เครื่องมือในการกดเนื้อเต้านมให้แนบกับแผ่น Film ดังนั้นถ้าผู้ป่วยไม่มีการอักเสบของเต้านมและมาตรวจในช่วงเวลาที่เหมาะสมคือหลังหมดประจำเดือน ผู้ป่วยจะรู้สึกอึดอัดเพียงเล็กน้อยเท่านั้น

4. การพบเห็นปูนในเต้านมเกิดจากอะไร : หินปูนในเต้านมเกิดจากหลายสาเหตุและหินปูนที่เกิดจากแต่ละสาเหตุจะมีลักษณะเฉพาะที่แตกต่างกันไป ตั้งแต่หินปูนบนสันเลือด , หินปูนจากเนื้องอกและที่สำคัญที่ควรระวังคือหินปูนจากมะเร็งเต้านม ซึ่งหินปูนหรือ Calcium ที่เกิดขึ้นนี้ไม่ได้เกิดจาก Calcium ที่ผู้ป่วยรับประทานเข้าไปแต่อย่างใด



สำหรับการแปลผลสาเหตุของหินปูนนี้ รังสีแพทย์ผู้เชี่ยวชาญเฉพาะจะเป็นผู้แปลผลของหินปูนที่เกิดขึ้น

5. เครื่อง Digital Mammogram ต่างกับ Mammogram ธรรมดาหรือไม่ : Digital Mammogram จะสามารถทำให้ตรวจหาความผิดปกติได้ดีกว่า Mammogram ทั่วไป